

DOSSIER DE PRESSE

Mai 2023

A290_β: ALPINE DÉVOILE SA VISION DE LA SPORTIVITÉ ÉLECTRIQUE AU QUOTIDIEN



Sommaire

INTRODUCTION	3
La première Alpine d’une nouvelle ère	3
PHILOSOPHIE	4
La sportivité réinventée	4
DESIGN ET MATÉRIAUX	5
La citadine sportive 100 % électrique qui fait vibrer les sens	5
Partage et passion, au cœur du concept A290_β	5
Design extérieur: au nom de la performance.....	5
Design intérieur: fusion et passion.....	7
Des matières contrastées et high-tech	10
SPORTIVITÉ	11
Une mise au point perfectionnée	11
Une puissance sans égal	12
Une mise au point unique	12
Trois modes de conduite pour tous types de pistes	13
DIGITAL	13
Du réel au virtuel, une interprétation nouvelle de la matière	13
Born-digital: un show-car 100 % retranscrit dans le digital.....	13

INTRODUCTION

La première Alpine d'une nouvelle ère

L'A290, future petite sportive électrique de la nouvelle ère Alpine, se dévoile sous les traits spectaculaires et ultra-sportifs du show-car A290_β (A290 «bêta»). Le premier des trois modèles du futur «Dream Garage» sera une sportive nouvelle génération, 100 % électrique, pensée pour éveiller en chacun l'esprit de compétition et réinventer la sportivité au quotidien.

L'A290_β initie donc ce nouveau chapitre dans la passionnante histoire d'Alpine. En s'appuyant sur son héritage et son ADN sportif, la marque se lance à la conquête de nouveaux segments, avec en premier lieu celui dédié aux citadines sportives. À travers son design, ses matériaux et ses technologies, ce show-car illustre une nouvelle manière de vivre la sportivité électrique, en offrant autant d'émotions au pilote qu'à ses passagers. À l'heure où la mobilité décarbonée devient primordiale dans le secteur automobile, l'Alpine A290_β est plus qu'un show-car, elle est aussi l'incarnation d'une ambition forte et engagée pour la marque, au profit d'une sportivité durable.



«L'A290_β marque le début d'une nouvelle ère pour Alpine, avec la naissance du «Dream Garage» 100 % électrique dès 2024. Ce show-car urbain réinvente les codes de la sportivité électrique. En s'appuyant sur un héritage fort, l'A290_β projette Alpine vers le futur pour vivre au quotidien l'esprit de compétition qui anime la marque depuis sa création.» **Laurent Rossi, CEO Alpine.**

Un nom qui évoque l'avenir

Le choix d'A290_β répond à la stratégie globale de *naming* de la marque Alpine, avec des noms qui débutent par la lettre «A», suivie de trois chiffres. Le chiffre «2» correspond au segment B et le nombre «90» à la future gamme «lifestyle» de la marque. Enfin, la lettre Bêta de l'alphabet grec est utilisée pour désigner une étape intermédiaire de développement avant le lancement officiel de la voiture de série.



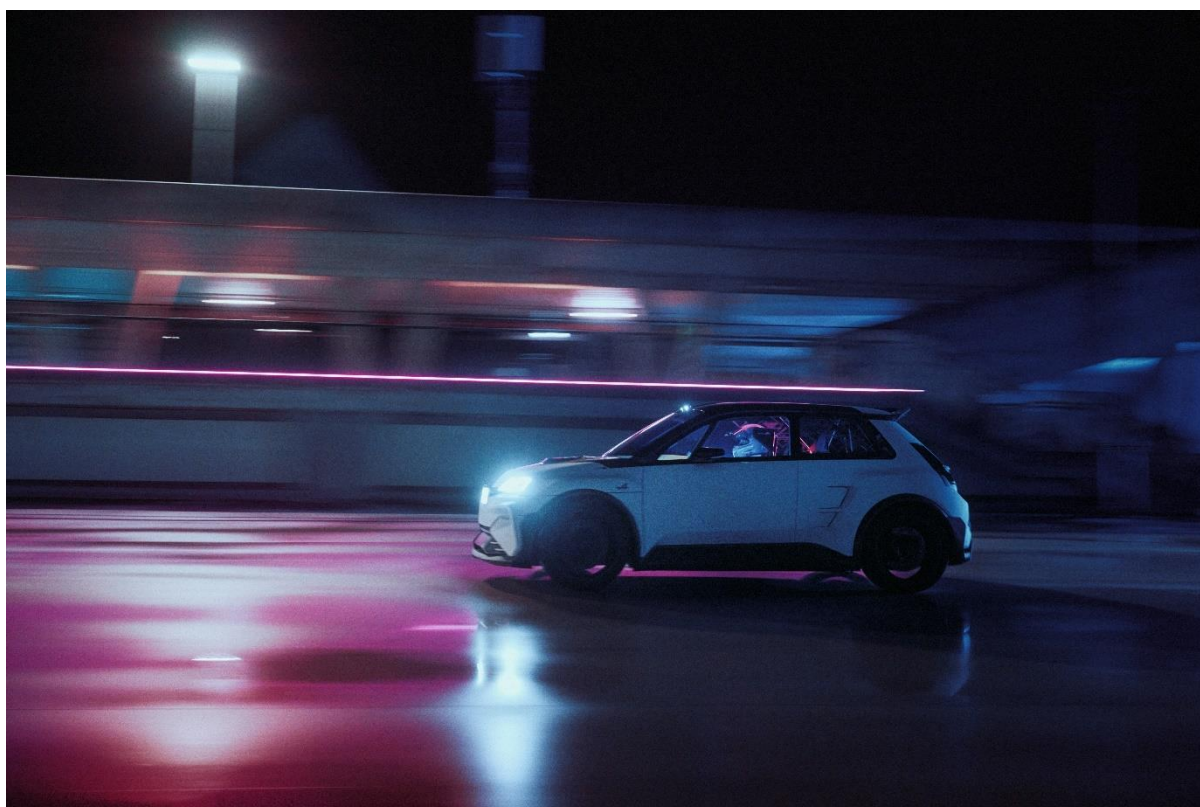
PHILOSOPHIE

La sportivité réinventée

Le design extérieur de l'A290_β préfigure les lignes du futur modèle de série, tandis que son intérieur plus conceptuel propose une inédite configuration à trois places.

Ce show-car place la barre au sommet de la performance et de l'agilité pour sa catégorie. Avec ses deux moteurs électriques à l'avant, A290_β est un show-car ultra-sportif qui témoigne du défi technologique relevé par les ingénieurs et pilotes de développement Alpine. Ils ont ainsi associé de nombreux développements spécifiques (châssis, liaisons au sol, gestion du couple etc.) à une mise au point poussée afin d'obtenir un comportement joueur et efficace à la fois.

Homologué pour une utilisation sur circuit par la FFSA (Fédération française du sport automobile), le show-car a bénéficié d'une mise au point perfectionnée. L'A290_β réserve des surprises inattendues, promesse d'une expérience de conduite inoubliable. A l'instar du concept Alpenglow révélé en 2022, on retrouve un poste de conduite central, comme dans une monoplace, afin que le pilote éprouve la sensation de ne faire qu'un avec son véhicule. L'A290_β peut embarquer deux passagers positionnés de chaque côté et légèrement en retrait du pilote, pour profiter pleinement du spectacle offert par cette disposition unique à trois places.



Volant de pilotage avec télémétrie et sièges baquets enveloppants, formes aérodynamiques et entrées d'air optimisées pour un meilleur refroidissement, position de conduite centrale, frein à main hydraulique, l'A290_β est la digne héritière des Alpine de compétition. Avec elle, tout est prêt pour le spectacle!

«L'A290_β mêle esprit course et influences urbaines. Elle s'adresse à une nouvelle génération de passionnés. Au travers de ses proportions et de ses détails techniques, elle nous embarque au premier regard dans l'univers d'une sportivité réinventée. Fidèle au savoir-faire Alpine en matière d'expérience de conduite, nous avons placé le pilote au centre de l'habitacle. À l'intérieur comme à l'extérieur, l'A290_β est dessinée autour de ce principe directeur. Au moment de prendre le virage de l'électrique, c'est une façon de montrer notre attachement à l'ADN d'Alpine et l'esprit dans lequel nous développons les Alpine de demain.» **Antony Villain, Design Director Alpine**

DESIGN ET MATÉRIAUX

La citadine sportive 100 % électrique qui fait vibrer les sens

Dans le même esprit que le concept-car Alpenglow, l'Alpine A290_β dévoile les codes design qui caractériseront les véhicules du «Dream Garage». Ce show-car porte également des marqueurs forts comme des jantes iconiques Alpine, un cockpit inspiré de la course automobile et des matériaux nobles et novateurs.

Partage et passion, au cœur du concept A290_β

Le show-car Alpine A290_β a été créé autour du sentiment de fusion avec la machine, en unissant la passion légendaire de la marque pour la compétition et la sensation unique d'être dans une Alpine. La voiture est ainsi traversée par un axe longitudinal magenta qui souligne la puissance, la vitesse et la technicité et symbolise la fusion entre l'homme et la machine. L'axe bleu transversal, quant à lui, exprime la fusion et le partage entre le pilote et ses passagers. Un dégradé du bleu vers le magenta fait le tour de la voiture pour souligner l'étroite relation entre ces deux sensations.

«Nous avons créé un objet résolument tourné vers le futur, que l'on a voulu vraiment moderne dans le traitement des surfaces, dans les détails et les matériaux. Un véhicule qui tient la promesse d'une vraie Alpine, très excitante et passionnante à conduire.» **Raphael Linari, Chef designer Alpine**

Design extérieur: au nom de la performance

L'A290_β intègre tous les ingrédients de la marque Alpine pour offrir une expérience de conduite totalement inédite et porter la sportivité électrique à son pinacle. Sa carrosserie à la fois dynamique et résolument moderne, mixe des formes musclées et des détails techniques tranchants, gage de cet état d'esprit tourné vers la performance. Long de 4,05 mètres, pour une largeur de 1,85 mètre et une hauteur de 1,48 mètre, ce show-car préfigure une voiture de série vive et agile, avec un empattement court et des voies élargies, promettant une conduite sportive et mobile, tout en gardant la meilleure stabilité à haute vitesse.

Des formes aérodynamiques dédiées au plaisir de conduite

Les designers du show-car-Alpine A290_β ont poussé leurs réflexions jusqu'aux plus petits détails afin de maximiser les performances aérodynamiques et les sensations offertes au volant. Ainsi, sur la face avant, le bouclier est doté de larges entrées d'air pour améliorer à la fois la pénétration et le refroidissement. Les rétroviseurs flottants, très affinés, contribuent, eux aussi, à un meilleur appui. Les clignotants traversants accentuent, quant à eux, la forme agile et dynamique du véhicule.

Sur la partie basse latérale et sous les projecteurs avant, d'autres entrées d'air ont été sculptées, permettant ainsi une circulation fluide de l'air et rappelant, une fois de plus, la compétition. Un petit clin d'œil est fait à l'univers du gaming avec des ventilateurs de batteries visibles rappelant ceux des puissants PC dédiés aux jeux vidéo.

Le pare-brise déborde largement sur le capot pour accentuer la connexion entre l'extérieur et l'intérieur, mettant pleinement en scène la position de conduite centrale. Il donne ainsi une vue unique sur la planche de bord en forme de flèche, inspirée du nez des F1. Cette architecture unique se prolonge à l'extérieur avec les rétroviseurs.

Une signature lumineuse en «X»

La signature lumineuse en double «X» sur la face avant de l'A290_β préfigure directement celle du modèle de série. Elle s'inspire d'une certaine manière des phares de l'iconique A110 et des véhicules de compétition historiques. Les feux arrière sont verticaux comme les feux de l'A470 d'endurance, tandis que le feu stop central se prolonge à l'intérieur en traversant la lunette arrière pour mieux fusionner avec l'axe central lumineux. Toutes les optiques du véhicule reprennent les codes couleurs utilisés dans la conception: le magenta traverse la voiture des projecteurs aux feux arrière tandis que le bleu se retrouve dans les rétroviseurs extérieurs et dans les clignotants.

Des jantes tricolores

Les jantes en aluminium de l'Alpine A290_β préfigurent fidèlement les jantes de la future voiture de série. Avec leur découpe graphique unique, elles utilisent trois couleurs : le blanc poudreux, appelé «Snow Alpes», identique à celui de la carrosserie; le noir minéral brillant classique qui donne de l'intensité au bas du véhicule; le bleu du cerclage, pour créer une jante iconique, spécifique à ce véhicule. Au centre de ces jantes de 20 pouces, une découpe carrée vient s'installer dans la forme ronde de la roue, pour plus de dynamisme et d'originalité.

Des pneus sur mesure, fruits d'un co-développement entre deux marques françaises emblématiques

Des pneus spécifiques ont été développés exclusivement pour ce modèle avec Michelin dans le cadre d'un partenariat renouvelé pour accompagner Alpine dans l'électrification de sa gamme. Il équipera tous les véhicules du Dream Garage d'Alpine. Pour s'inscrire dans l'univers graphique du show-car et rappeler l'identité de la marque Alpine, des deux triangles blancs ont été positionnés au niveau des éléments de calage technique du pneu par rapport à la jante. Le nom Michelin inscrit en blanc, de manière visible, sur le flanc, complète le design et met en lumière le partenariat avec le manufacturier français. Ce dernier fournira des pneus hautes performances en 19 pouces, répondant aux exigences de performance et d'agilité requises par Alpine. Ces pneus bénéficieront d'un marquage exclusif Alpine, gage d'un développement spécifique et garantie d'une calibration idéale et des performances de premier ordre pour la future A290 de série.



Une teinte de carrosserie inspirée par la montagne

En adéquation parfaite avec l'univers alpin, l'A290_β s'inspire de la neige et de sa pureté. Sa carrosserie, peinte d'un blanc poudreux laisse entrevoir des éclats, à l'approche de la lumière. Cet effet cristallin, évocateur des flocons de neige fraîche, brille et scintille sur la carrosserie grâce à de la peinture texturée. Et pour contraster avec cette couleur et rappeler le côté rocheux de la montagne, toutes les parties basses – bavolets, lame avant, ceinture basse – sont en carbone forgé avec une inclusion de bleu qui renforce le côté ultra-technique du véhicule. La découpe bi-ton, avec un noir métallisé sur le toit et le capot, accentue le caractère fort de la voiture et met en avant la conduite centrale.

Design intérieur: fusion et passion

Si l'extérieur du show-car Alpine A290_β préfigure la voiture de série, l'intérieur est beaucoup plus conceptuel et s'articule autour d'une architecture innovante qui place le pilote au centre du jeu. Cette position de conduite unique est sublimée par deux axes lumineux, le magenta et le bleu.

Il existe une étroite relation entre l'intérieur et l'extérieur du véhicule, accentuée par le large débordement du pare-brise sur le capot, qui met pleinement en scène la position de conduite centrale. Il donne ainsi une vue unique sur la planche de bord en forme de flèche, inspirée du nez des F1. Cette dernière traverse l'habitacle sur toute sa largeur et se prolonge à l'extérieur avec les rétroviseurs. Elle s'étend ensuite dans l'axe horizontal du véhicule à la base du capot ainsi qu'à l'arrière où l'aileron se prolonge dans la colonne vertébrale du châssis. C'est dans cet axe que toutes les fonctions de conduites sont alignées. Cela souligne l'harmonie fusionnelle entre l'intérieur et l'extérieur et met en valeur l'importance de la conduite centrale dans la conception d'ensemble de l'A290_β.

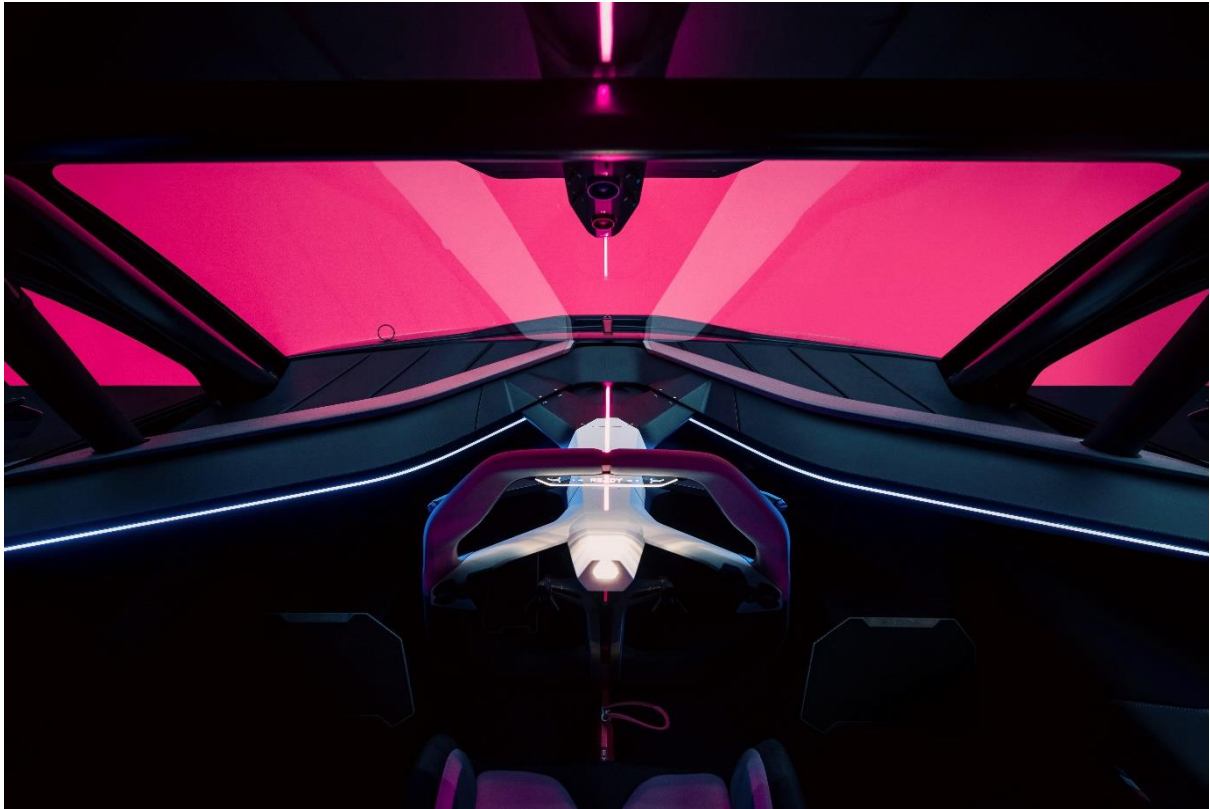
L'habitacle est inspiré des voitures de compétition, avec un cockpit sportif et minimaliste dédié à la performance et l'efficacité. Le volant doté de nombreuses fonctions inspirées de la course automobile en est un bon exemple, comme les sièges baquets et les harnais de sécurité.

Un poste de conduite central

Une citadine sportive qui s'inspire de la course automobile et du concept-car Alpenglow: tel est le credo de l'A290_β. Son architecture trois places à conduite centrale en est l'illustration parfaite. L'intention: que le pilote ne fasse qu'un et se sente en fusion avec la voiture, tout en laissant les passagers maximiser leur expérience. Le pilote est connecté à la route et reste concentré sur l'expérience de conduite. Les passagers, considérés comme des co-pilotes, le regardent à l'œuvre et partagent les mêmes sensations.

Des sièges baquets en carbone

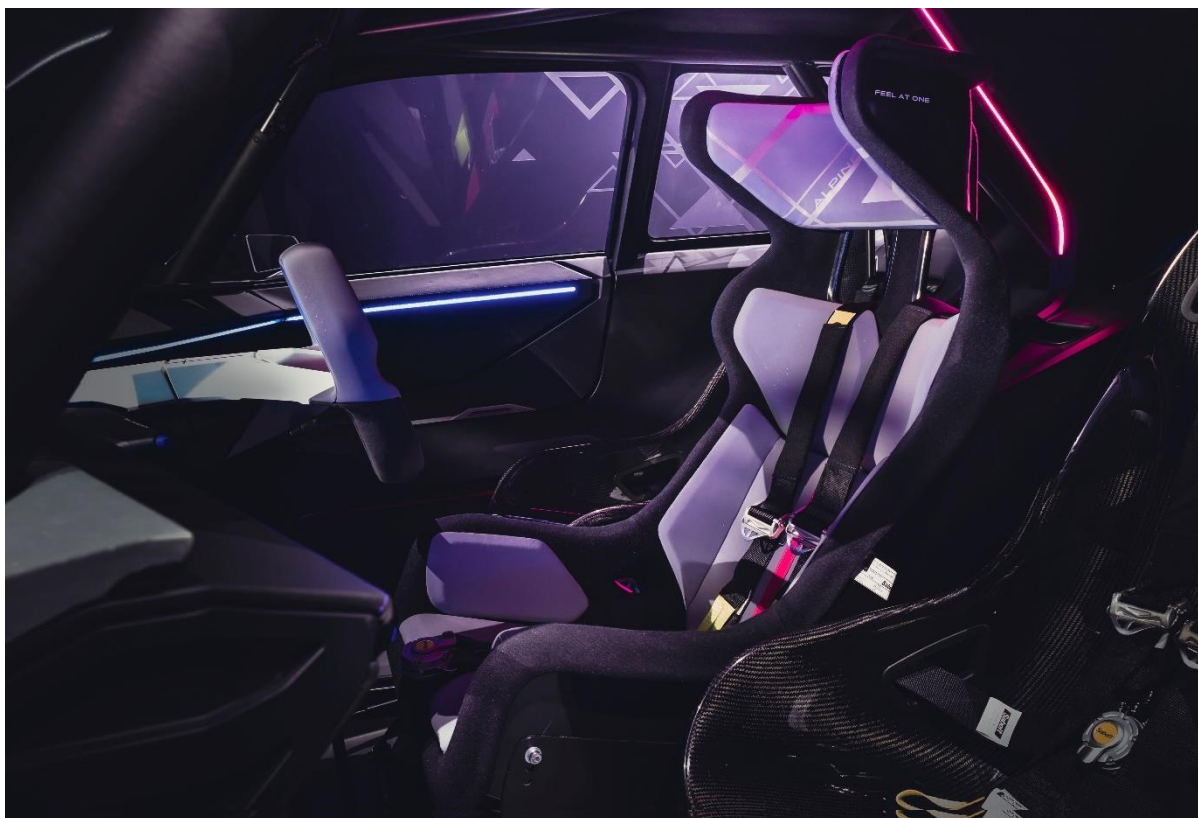
Les sièges baquets dotés d'une structure 100 % carbone brut rappellent la légèreté Alpine. Ils sont dotés de harnais de sécurité Sabelt de compétition. Les pads (mousses d'habillage de la structure) ont été soigneusement dessinés pour accentuer cette forme sportive et assurer un parfait maintien. Le siège du pilote est habillé dans une matière technique rétro réfléchissante appelée «ultralumen», qui, au contact de la lumière, laisse découvrir des motifs très graphiques : des triangles pour évoquer à la fois les trois places du véhicule ainsi que la montagne, symbole emblématique de la marque Alpine. La poignée située aux pieds du conducteur, spécialement conçue pour ce show-car en collaboration avec un pilote Alpine, permet une ouverture rapide des portes, en moins de 7 secondes. Il s'agit donc d'un objet inédit de design, qui intègre également des fonctionnalités assurant un haut niveau de sécurité.



Une planche de bord en forme de flèche

La planche de bord de l'Alpine A290_β possède une découpe particulière en flèche qui met en évidence la conduite centrale, mais souligne aussi la vitesse et la performance, en donnant un sentiment de contrôle total au pilote dans la voiture. Cet emprunt stylistique offre encore plus de dynamisme à l'habitacle du show-car, où tout détail est poussé à son extrême.

La ligne bleue guide le design intérieur. La planche de bord est, par exemple, traversée par celle-ci qui se connecte directement avec les portes. Une deuxième lumière bleue provient des clignotants, positionnés en-dessous des rétroviseurs. Ce reflet est ainsi visible pour le conducteur à l'intérieur du véhicule et permet de supprimer l'alerte à bord qui indique l'activation des clignotants. La ligne bleue suit ainsi l'habitacle et la configuration des sièges afin de lier le pilote, les passagers et la machine.



Un cockpit minimaliste et très fonctionnel

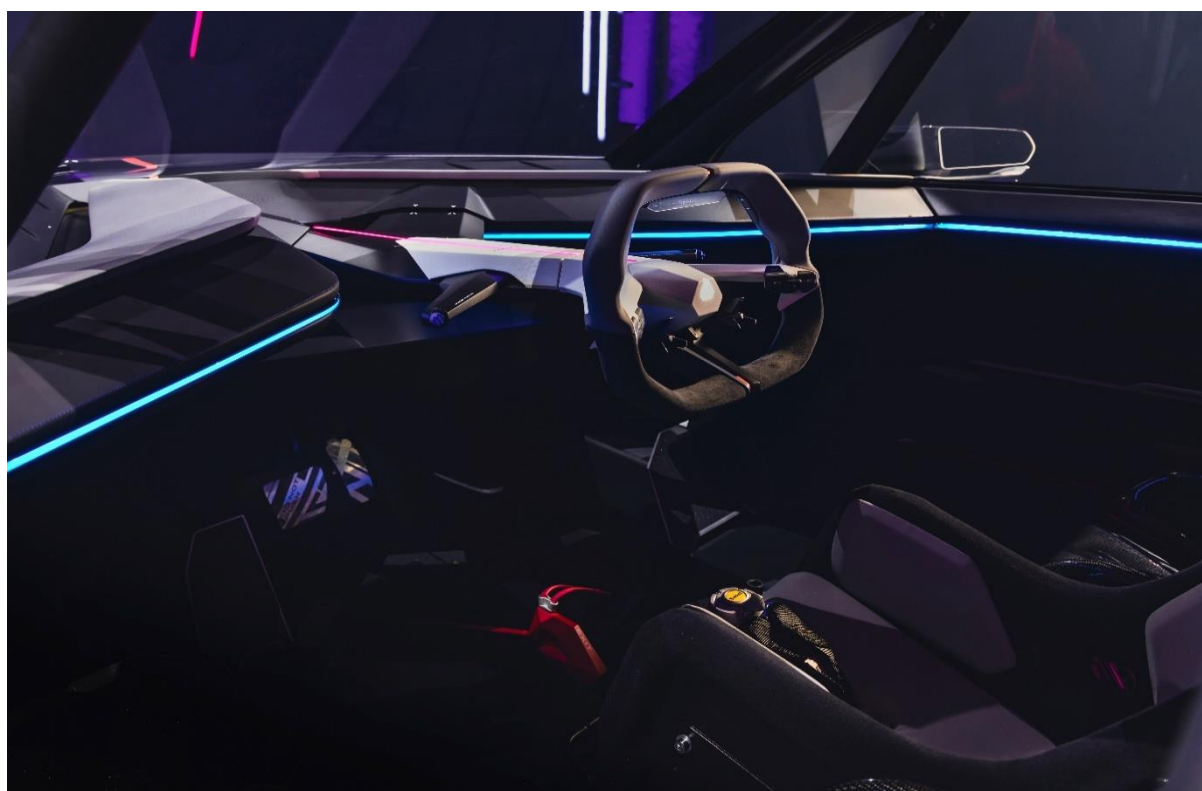
Toutes les fonctionnalités de la voiture sont placées dans l'axe central du pilote. Une console installée sur le pavillon donne accès rapidement à plusieurs fonctions: coupe circuit, clignotants, réglages des lumières, etc. Ce show-car possède la particularité de n'avoir aucun écran à l'intérieur, avec la volonté de permettre au pilote de se concentrer uniquement sur la conduite et la course. Il dispose toutefois d'un affichage tête haute très fin, au niveau du volant, qui affiche de manière minimaliste les informations liées à la voiture comme la vitesse et le niveau de charge de la batterie. Le pilote dispose également d'un casque doté d'un autre système d'affichage qui lui communique, en direct, toutes les informations de la course: les potentiels drapeaux sortis par les commissaires, les conditions de piste, les informations sur les autres voitures, etc. Le lien avec le sport automobile devient ainsi évident et donne envie, tant au pilote qu'aux passagers, de vivre cette expérience unique. La voiture de série sera également conçue autour de l'expérience de conduite. Le cockpit sera orienté vers le conducteur, à la fois physiquement, mais aussi au niveau du système multimédia et des interfaces virtuelles associées, comme le système de télémétrie embarquée et les animations Alpine.

Un bouton «overtake» comme sur un volant de compétition

Le volant de l'A290_β est directement inspiré de ceux des monoplaces de compétition Alpine, la LMP2 A470 et la F1 A523. Son design géométrique, en forme de manette, intègre des fonctions très

précises, comme le bouton rouge marqué «OV», pour «overtake» qui permet d'obtenir très rapidement un surplus de puissance, pendant 10 secondes. Les conditions d'utilisation de ce bouton ont été définies pour optimiser la sécurité: il peut être activé seulement sur une piste sèche et réutilisé après un temps d'attente au moins équivalent à son temps d'utilisation.

Ce bouton overtake sera présent sur tous les modèles de la future gamme 100 % électrique Alpine, qui embarqueront ainsi une référence directe à la compétition automobile et la F1. D'autres fonctions, comme la radio, le sélecteur de modes de conduites, les réglages de l'ABS ou bien encore le bouton permettant de limiter la vitesse d'entrée dans les stands pour un «pit-stop», sont également intégrées de manière ergonomique à ce volant, pour une maîtrise poussée de la conduite. Le volant de la future petite sportive de série intégrera certaines de ces fonctionnalités, comme le bouton overtake, la recharge et le sélecteur de mode de conduite.



Des matières contrastées et high-tech

L'intérieur de l'A290_β est unique par son architecture, mais aussi par le choix des matériaux utilisés qui sont à la fois sophistiqués, nobles, modernes et high-tech.

Un cuir durable et technique

La planche de bord est recouverte de cuir avec un tannage végétal certifié, respectueux de l'environnement, qui donne un toucher très particulier et agréable. Sur les panneaux de porte, le cuir est lasérisé pour générer différents contrastes et accentuer le côté technique et high-tech de la garniture. On retrouve également du cuir orné de broderies discrètes qui ennoblissent certaines parties structurelles du véhicule, comme le châssis.

Le triangle, un motif identitaire et puissant

Le motif du triangle, identitaire de la marque Alpine, se retrouve sur le vitrage latéral recouvert d'un vernis mat pour donner un côté à la fois techno et moderne au show-car. La nuit, le spectacle est garanti avec ces dessins qui s'illuminent en bleu et magenta, grâce à l'ambiance lumineuse intérieure. Ce motif s'installe un peu partout dans le véhicule, avec différents traitements. L'objectif est de garder une cohérence graphique et d'apporter une élégance digne de la marque dans l'habitacle. Le volant accueille, lui aussi, en son centre, un triangle en forme de petit cristal, déjà présent dans le concept-car Alpenglow.

De l'aluminium sablé

L'aluminium est utilisé, à l'extérieur comme à l'intérieur, pour incarner la légèreté d'une Alpine, mais aussi pour rappeler le côté sportif et ambitieux affiché par ce show-car. Le frein à main est, par exemple, réalisé en aluminium sablé, enveloppé de cuir. D'autres pièces, telles que les repose-pieds, les inserts décoratifs dans les portières, les ailettes du bout de planche de bord, utilisent également cet aluminium sablé.

Des matières réfléchissantes

Pour accentuer l'effet de la conduite centrale et mettre en avant l'architecture originale de l'habitacle, une matière réfléchissante «ultralumen» a été utilisée sur la partie supérieure de la planche de bord et du volant, ainsi que sur le siège du pilote. Au contact d'un flash lumineux, cette matière technique révèle uniquement les composants essentiels liés au plaisir de conduite et souligne, une fois de plus, la place centrale attribuée au pilote et à la sportivité.

Le nom «Alpine» est arboré sur les côtés et sur la face avant, avec un effet métallisé. Des drapeaux «bleu, blanc, magenta» rappellent les axes de conception de ce show-car et renforcent son identité.

SPORTIVITÉ

Une mise au point perfectionnée

De nombreuses séances de mise au point ont permis de perfectionner le show-car dynamique A290_β. Les pilotes-essayers, ainsi que les équipes d'ingénierie et de design de la marque, ont passé des dizaines d'heures sur [circuit](#) pour optimiser chaque réglage afin de maximiser les sensations éprouvées à bord. Le but: proposer une expérience inédite pour le conducteur comme pour ses passagers.

Le savoir-faire des équipes de développement en matière de conception électrique, déployé d'ores et déjà avec succès sur le prototype [A110 E-ternité](#), a été confirmé et incarné par l'A290_β. Elle illustre ainsi la mobilisation des ingénieurs pour la conception des futurs modèles électriques de la gamme et pour réinventer les codes de la sportivité de demain.



Une puissance sans égal

Pour rendre ce show-car plus efficace, les équipes de développement d'Alpine ont misé sur la technologie *Torque Vectoring*, qui permet de contrôler séparément le couple transmis à chacune des roues. Un jeu d'équilibre qui favorise les meilleures performances possibles, en ligne droite comme dans les virages, pour des sensations inoubliables. La voiture de série sera équipée, elle aussi, d'un système de gestion du couple, adapté à sa conception.

Une autre surprise de taille pour la nouvelle sportive d'Alpine, la présence d'un train arrière multi-bras inédit. Il garantit le meilleur compromis entre dynamisme et confort et constitue un privilège rare pour les voitures de cette catégorie.

Une mise au point unique

Le châssis de l'Alpine A290_β a été conçu sur-mesure, donnant au show-car un comportement très «joueur» à basse et moyenne vitesse, pour des sensations maximales. À haute vitesse, la voiture devient très stable, pour une conduite à la fois intense et rassurante. Les amortisseurs, les ressorts de suspensions et les barres anti-dévers avant et arrière ont été optimisés pour créer un véhicule agréable à conduire, sur tout type de route. Le système de freinage et le système de refroidissement sont passés, eux aussi, par des étapes de mise au point poussée pour assurer une efficacité optimale. La petite sportive électrique Alpine embarquera également un système de freinage haute performance Brembo, 4 pistons identique à celui de l'A110.

Également dans les traces de son aînée, elle sera dotée de buttés hydrauliques de suspension qui permettront de mieux absorber les chocs, assurant à la fois un toucher de route haut de gamme et

une tenue de caisse optimum dans toutes les conditions. Grâce à cette technologie, les amortisseurs pourront être réglés spécifiquement pour offrir une agilité et un confort de premier ordre.

Trois modes de conduite pour tous types de pistes

Plusieurs réglages sont accessibles directement via des boutons placés sur le volant, pour optimiser en temps réel le comportement du show-car. L'ABS s'ajuste via 11 positions, avec des réactions différentes en fonction de l'adhérence au sol.

Trois modes de conduite dédiés à la piste sont également proposés : «*wet*», «*dry*» et «*full*». Ces trois stratégies ont été optimisées et paramétrées pour que le comportement du véhicule puisse être adapté en fonction des conditions météorologiques rencontrées. Sur une piste mouillée, la voiture bénéficie en mode «*wet*» de réactions beaucoup plus douces et offre plus de motricité et de stabilité. En mode «*dry*», le comportement du véhicule est totalement différent, avec plus de glissement et d'agressivité au niveau des roues. Enfin, la version «*full*» donne accès, comme avec le bouton «*overtake*», à la puissance maximale délivrée par les moteurs électriques.

DIGITAL

Du réel au virtuel, une interprétation nouvelle de la matière

Imaginer un show-car de A à Z ne se résume pas seulement à son développement physique. L'équipe design d'Alpine, supervisée par Antony Villain, directeur Design de la marque, a tiré la quintessence de ses idées en les interprétant dans le virtuel. Un double numérique du véhicule a été conçu utilisant une nouvelle typologie de matériaux irréalisables dans le monde physique. Toute une expérience exclusive est ainsi retranscrite en numérique. L'A290_β pourrait ainsi se retrouver non seulement sur un circuit physique, mais aussi dans un simulateur ou jeu vidéo.

Born-digital: un show-car 100 % retranscrit dans le digital

Ces recherches virtuelles ont abouti à la création de deux typologies de matières inédites. La première, plus structurelle, retranscrit la légèreté ultime de la structure mécanique de la voiture, comme l'aluminium le fait dans la vraie vie. Appelée «0A1», elle évoque le codage informatique par le 0 et 1, et le A, qui fait référence à la marque Alpine. Elle est utilisée pour la structure de la planche de bord et le siège du pilote.

La seconde matière intelligente, plus dans l'expression des émotions du pilote, traduit les mouvements du véhicule, les sensations extrêmes du pilotage Alpine. Le pilote virtuel et la machine ne font qu'une entité pour les performances extrêmes directement avec l'utilisateur. Par exemple, les matières et les couleurs changent, en fonction de la vitesse, de la trajectoire ou bien encore des accélérations pour une expérience immersive la plus intense possible. Ces matières virtuelles vivantes transmettent des informations et deviennent ainsi une sorte de copilote invisible pour remplacer les habituels d'instrumentations.

Cette version *born-digital* repousse les frontières du plaisir de conduite et de la fusion entre l'homme et la technologie.



* * *

À PROPOS D'ALPINE

Fondée en 1955 par Jean Rédélé, Alpine s'est affirmée au fil des ans avec ses voitures de sport à la française. En 2017, la marque présente la nouvelle A110, une biplace sportive fidèle aux principes intemporels d'Alpine en matière de compacité, de légèreté, d'agilité et de plaisir de conduite. En 2021, Alpine Cars, Renault Sport Cars et Renault Sport Racing et son écurie de Formule 1 se réunissent sous la bannière Alpine. Elle devient ainsi la marque dédiée aux voitures de sport innovantes, authentiques et exclusives du Groupe Renault, bénéficiant de l'héritage et du savoir-faire de son usine historique de Dieppe ainsi que de la maîtrise de l'ingénierie des équipes de Formule 1 et de Renault Sport Cars.

En Suisse, dix centres spécialisés d'Alpine Cars se tiennent à la disposition des clients pour les conseiller, de l'achat au financement et à l'entretien de leur coupé sportif. Les dix centres Alpine suisses se trouvent à St-Gall, Winterthour, Zurich, Altendorf, Écublens (près de Lausanne), Cortaillod (Neuchâtel), Marly (près de Fribourg), Porrentruy, Conthey (près de Sion) et Bioggio (près de Lugano).

CONTACTS MÉDIAS

Karin Kirchner

Directrice de la communication

Tél.: +41 44 777 02 48

karin.kirchner@renault.com

Marc Utzinger

Attaché de communication

Tél: +41 44 777 02 28

marc.utzinger@renault.com

media.alpinecars.ch