

Story Alpine

Extrême et exclusive, l'A110 R Ultime démontre le meilleur du savoir-faire Alpine



Chapo

Limitée à 110 exemplaires uniques, l'A110 R Ultime est LE point d'orgue de l'A110. Assemblée dans la Manufacture historique Alpine Dieppe Jean Rédélé, l'A110 R Ultime est un véhicule ultra-sportif, totalement unique et passionnel et dont les performances ont été poussées à l'extrême: elle accélère de 0 à 100 km/h en 3,8 secondes et gagne environ 20 secondes sur un tour de la Nordschleife (Nürburgring, Allemagne) par rapport à l'A110 R. Avec une puissance allant jusqu'à 345 ch*, l'A110 R Ultime atteint le meilleur niveau de performance et de rapport poids/puissance.

Au départ, les ingénieurs d'Alpine ont travaillé en petite équipe «commando» sur le projet de l'A110 R Ultime. Ils se sont mis dans la peau d'une écurie de course et se sont entourés des spécialistes les plus pointus du sport automobile pour la doter du meilleur du savoir-faire de la marque: puissance, aérodynamisme et ultra-personnalisation.

Pour la première fois chez Alpine, un programme d'ultra-personnalisation est proposé au client, avec des combinaisons quasi-illimitées pour offrir à chaque client «son» Alpine, totalement unique. En plus des 28 teintes extérieures disponibles, la marque s'est associée avec Poltrona Frau®, l'une des plus grandes maisons de cuir au monde, l'A110 R Ultime propose une sellerie en Alcantara® de 14 teintes ainsi que 10 teintes de cuir.

Découvrez les coulisses du développement de l'A110 R Ultime et toutes ses performances lors d'essais sur le circuit du Bugatti (au Mans) et au Nürburgring (tracé de la Nordschleife).



L'A110 R Ultime, l'Alpine de route la plus sportive et la plus exclusive de tous les temps



S'appuyant sur le succès critique et commercial ininterrompu de la nouvelle A110 depuis 2018, les ingénieurs de la marque Alpine ont imaginé ce que pourrait être la version routière la plus ultime de ce modèle emblématique.

L'A110 R Ultime est née au cœur de l'ingénierie Alpine. Le projet devait rester à l'étape de prototype tant les performances sportives du cahier des charges étaient extrêmes. Mais rapidement, l'envie de créer un véhicule unique, passionnel, pour les férus de la

performance ultime a pris le dessus. La voiture est alors conçue autour de deux axes majeurs: la sportivité et l'exclusivité.

Les ingénieurs sont convaincus qu'ils peuvent créer une version routière ultra-performante en utilisant les leviers qui font la force d'Alpine: la légèreté et l'aérodynamisme pour ne citer qu'eux, tirés directement du développement d'une voiture de F1, et ainsi améliorer les performances sans ajouter des chevaux à outrance. L'équipe s'appuie également sur son expérience de 8 années de courses au plus haut niveau en GT4.

Au-delà de ses qualités sportives, l'A110 R Ultime, proposée à 110 exemplaires, a été une réelle opportunité pour la marque de développer son savoir-faire avec un programme d'ultra-personnalisation. Pour la première fois, les designers Alpine proposent aux clients de les accompagner dans un véritable processus de co-crédation: le programme Atelier Sur-Mesure.

Assemblée à la Manufacture Alpine Dieppe Jean Rédélé, berceau de la marque, l'A110 R Ultime incarne le summum de la performance, de l'exclusivité et du raffinement selon Alpine. L'apothéose que représente cette version de l'A110 est vouée à laisser une trace indélébile dans la conception des futurs véhicules, à commencer par l'A110 électrique attendue fin 2026.

Citation:



«L'A110 R Ultime est l'essence même de ce qu'on souhaite faire chez Alpine: des véhicules agiles, où le plaisir de conduite prévaut sur le reste. Un véhicule aux sensations de conduite inégalées, qui se démarque de ses plus proches concurrents.»

Philippe Krief, CEO de la marque Alpine

L'A110 R Ultime, taillée pour la performance



Lors de sa conception, l'A110 R Ultime fait face à un dilemme: comment pousser encore plus loin les performances d'un véhicule sportif déjà très abouti tout en restant dans les limites de l'homologation? Pour y répondre, les ingénieurs d'Alpine accompagnés de son pilote d'essais, Laurent Hurgon, se sont mis dans la peau d'une écurie de course en s'entourant des meilleurs partenaires du sport automobile.

Pour accroître encore l'agilité et la vitesse en courbe, tous les organes dynamiques de la voiture sont repensés: le moteur, le châssis, le freinage et l'aérodynamisme. Le véhicule est doté d'une nouvelle boîte de vitesses DCT6 capable de gérer ce surcroît de puissance.

Le châssis 100 % aluminium, particulièrement acéré, en fait l'un des véhicules sportifs les plus légers au monde. Les suspensions sont entièrement revues avec de nouveaux combinés Ohlins® TTX avec réglages en hauteur et hydrauliques à 2 voies, en compression et détente. Les nouvelles roues forgées de 18 pouces à l'avant (avec élargissement de 10 mm par rapport à l'A110 R) et de 19 pouces à l'arrière arborent un design exclusif, et présentent une masse optimisée. Le système de freinage est amélioré avec des disques de diamètre augmenté et fabriqués en bi-matière, agrémentés de plaquettes issues de la compétition. Les pneumatiques sont des Michelin PS2 CUP spécifiquement développés pour l'A110 R Ultime.

L'aérodynamique est retravaillée avec un gain de 160 kg d'appui par rapport à une A110 R, optimisé pour un usage circuit avec l'adjonction d'une lame souple en plus du splitter avant, d'ailettes sur le bouclier avant et de dérives sur le bouclier arrière. Le débouffage du refroidissement est inversé et se fait par le dessus grâce à deux événements dans le capot avant et deux cheminées. À l'arrière, un béquet arrière et un aileron à double flaps réglable, ainsi qu'un ducktail sur la ceinture de caisse viennent compléter ces améliorations.

Le moteur accueille de nouveaux pistons forgés et de nouvelles bielles issues de la compétition. Le turbo est optimisé avec un carter réalésé et une nouvelle roue de

compresseur. Puis, la cartographie est optimisée pour un indice d'octane RON 102 qui pousse la puissance de l'A110 R Ultime à 345 ch soit 254 kw (ou 325 ch en RON 98) pour atteindre une puissance maximale au régime de 6 000 tr/min. Grâce à sa boîte de vitesses DCT6, elle s'offre un couple maximum de 420 Nm disponible dès 3 200 tr/min, soit 80 Nm de plus que la version A110 R Turini, pour une masse équivalente à cette dernière, soit 3,2 kg/ch.

Le résultat est sans appel, l'A110 R Ultime gagne environ 20 secondes sur l'A110 R sur le circuit mythique de la Nordschleife et se place dans un univers de voitures sportives habituellement beaucoup plus puissantes.

Citation:



«Je me suis servi de ces 8 années d'expérience au volant de l'A110 en GT4, où chaque week-end, nous peaufinons nos réglages pour être le plus performant possible. Nous avons retranscrit toutes ces sensations dans le développement de cette A110 R Ultime.»

Laurent Hurgon, pilote d'essais Alpine

A110 R Ultime, un raffinement extrême caractéristique du savoir-faire à la française

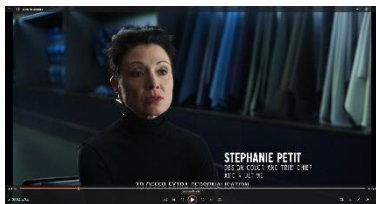


L'exclusivité de l'A110 R Ultime se traduit également en termes de design, avec une nouvelle expérience client, plus riche et plus exclusive, pour une immersion totale dans l'univers d'Alpine. Il est ainsi possible de personnaliser presque à l'infini son A110 R Ultime, selon ses goûts et ses envies, comme le font les grandes maisons de maroquinerie ou de haute joaillerie. Au travers de prestigieuses collaborations avec Sabelt® et Poltrona Frau®, l'offre de personnalisation Atelier Sur-Mesure Alpine présente une diversité inédite, avec de nouvelles possibilités de combinaisons d'harmonies extérieures et intérieures comprenant 28

teintes de carrosseries, 10 teintes de cuirs et 14 teintes d'Alcantara®. À l'extérieur, il est également possible de traiter de nombreux éléments en ton caisse: pièces carbone aérodynamiques, ainsi que le capot, le pavillon et la lunette arrière. Avec Poltrona Frau®, les designers Alpine ont travaillé l'intérieur avec des types et des teintes de cuirs spécifiques et des ennobissements dédiés. Ainsi, toutes les zones du cockpit sont gainées avec des cuirs et des Alcantara® très haut de gamme tels que les coques de sièges, les panneaux de porte, les médaillons, la console, la planche de bord et les poignées de tirage.

Enfin, pour célébrer la couleur qui définit la marque, une version «La Bleue» de 30 exemplaires parmi les 110 unités de l'A110 R Ultime, ajoute un traitement particulier de la peinture extérieure en dégradé de 2 bleus et un intérieur exclusif en cuir entièrement noir et bleu.

Citation:



«L'A110 R Ultime est travaillée sur mesure au même titre qu'une pièce de haute couture. Au sein de l'Atelier Sur-Mesure, nous irons à la rencontre de chacun de nos clients pour les aider à réaliser la voiture qui les satisfera pleinement.»

Stéphanie Petit, Chief Designer Color & Material Alpine

Conclusion

En étant l'Alpine de route la plus extrême et la plus exclusive de tous les temps, l'A110 R Ultime est un symbole. Elle démontre la capacité d'Alpine de viser encore plus haut en termes de sportivité et ouvre la voie aux futurs projets de la marque déjà en cours de développement: offrir des performances de supercar dans un raffinement extrême, bien caractéristique du savoir-faire à la française.



«L'A110 R Ultime est certaine de marquer l'histoire de l'automobile sportive française, en se positionnant comme la référence en termes d'innovation et de performance. Les passionnés qui sont à la recherche de ce qu'il se fait de mieux chez Alpine la plébiscitent déjà. Il ne nous reste d'ailleurs plus que quelques allocations disponibles.»

Jean-Pascal Dauce, Véhicule Leader A110 R Ultime Alpine



** Puissance atteinte avec du carburant RON 102 (donnée en cours d'homologation).*

* * *

À PROPOS D'ALPINE

Fondée en 1955 par Jean Rédélé, Alpine s'est affirmée au fil des années avec ses voitures de sport à la française. En 2018, la marque commercialise la nouvelle A110, fidèle aux principes intemporels d'Alpine en matière de compacité, de légèreté, d'agilité et de plaisir de conduite. En 2021, la Business Unit Alpine est créée. Bénéficiant de l'héritage et du savoir-faire de son usine historique de Dieppe ainsi que de la maîtrise de l'ingénierie des équipes d'Alpine Racing et d'Alpine Cars, elle est la marque dédiée aux voitures de sport innovantes, authentiques et exclusives de Renault Group. Cette expertise permet à la marque au A fléché de concourir dans deux championnats majeurs de la FIA: la Formule 1 et le Championnat du Monde d'Endurance. Alpine est également présente dans d'autres disciplines mécaniques à travers la compétition client en Rallye, Cup et GT4. 2024 marque un tournant dans les ambitions d'Alpine qui inaugure son «Dream Garage» 100 % électrique avec le lancement de sa première citadine sportive électrique, l'A290.

En Suisse, onze centres spécialisés d'Alpine Cars se tiennent à la disposition des clients pour les conseiller, de l'achat au financement et à l'entretien de leur coupé sportif. Les onze centres Alpine suisses se trouvent à St-Gall, Winterthour, Zurich, Altendorf, Écublens (près de Lausanne), Plan-les-Ouates (Genève), Cortaillod (Neuchâtel), Marly (près de Fribourg), Porrentruy, Conthey (près de Sion) et Bioggio (près de Lugano).

Pour plus d'informations, rendez-vous sur alpinecars.ch ou suivez Alpine sur [Instagram](#), [Facebook](#), [X](#), [Youtube](#) et [LinkedIn](#).

CONTACTS MÉDIAS

Karin Kirchner

Directrice de la communication

Tél.: +41 44 777 02 48

karin.kirchner@renault.com

Marc Utzinger

Attaché de communication

Tél: +41 44 777 02 28

marc.utzinger@renault.com

media.alpinecars.ch